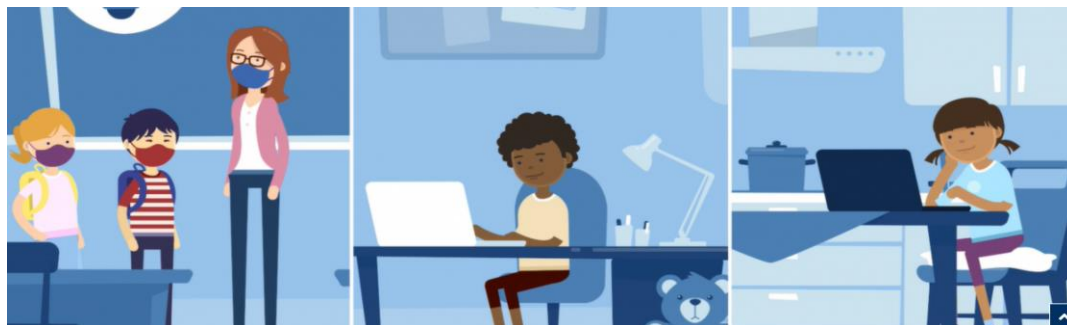


## Konzept zum Wechselunterricht ab dem 22.02.2021 der Don-Bosco-Schule



### Unterricht in Gruppen

Die Klassen werden in zwei Gruppen geteilt (Gruppe A und Gruppe B), die im täglichen Wechselrhythmus Unterricht haben. Bei der Aufteilung der Gruppen wurde Geschwister- und Betreuungskonstellationen berücksichtigt

1. Woche		2. Woche	
Montag, 22.02.	Gruppe A	Montag, 01.03.	Gruppe B
Dienstag, 23.02.	Gruppe B.	Dienstag, 02.03.	Gruppe A
Mittwoch, 24.02.	Gruppe A	Mittwoch, 03.03.	Gruppe B
Donnerstag, 25.02.	Gruppe B	Donnerstag, 04.03.	Gruppe A
Freitag, 26.02.	Gruppe A	Freitag, 05.03.	Gruppe B

### Unterrichtszeiten

Für alle Klassen gelten diese Zeiten:

- 8.00 Uhr – 12.00 (!! ) Uhr (Unterricht + Pausen)
- Gleitender Unterrichtsbeginn ab 7.45 Uhr

### Unterrichtsumfang

- Alle Klassen haben (vorerst) jeden Tag vier Unterrichtsstunden.
- Ggf. wird in den dritten und vierten Klassen in paralleler Absprache auch Unterricht in der fünften Stunde angeboten; dafür wird vorerst der Start und der Verlauf des Modells abgewartet.



## Konzept zum Wechselunterricht ab dem 22.02.2021 der Don-Bosco-Schule

### Unterricht

#### **Unterricht bei der Klassenleitung**

In der Regel haben die Kinder ausschließlich bei der Klassenleitung Unterricht, die für die nächste Zeit möglichst viele Fächer in der Klasse übernimmt. Das dient zum Einen der Kontaktreduzierung und ermöglicht es zum Anderen, intensiv auf die Lernstände der Kinder eingehen zu können.

#### **Unterrichtsfächer**

Wie es das Schulministerium vorsieht, werden die Kinder jeden Tag Unterricht in den Fächern Deutsch und Mathematik und gemäß der Stundentafel in Sachunterricht erhalten. Zudem werden auch die anderen Fächer (Kunst, Musik, Religion, Englisch, ...) unterrichtet. Der Sportunterricht ist vorerst ausgesetzt, als kleinen Ausgleich dafür werden wir am Ende der Unterrichtszeit eine 15-minütige Pause einrichten.

#### **Präsenz- und Distanzunterricht**

Die vorrangige Form ist nunmehr der Präsenzunterricht. In Ausnahmefällen wird noch Unterricht im Distanzlernen erteilt, mögliche Formate dafür sind:

- Fächer, die im Präsenzunterricht nicht von der Klassenleitung abgedeckt werden können, zB. Englisch
- Förderunterricht
- Unterricht bei Lehrkräften, die nicht im Präsenzunterricht eingesetzt werden können bzw. die nicht im Präsenzunterricht der Klasse eingesetzt sind (weniger Durchmischung, Kontaktreduktion, ...)
- Das bedeutet, dass der Distanzunterricht vornehmlich von den Nicht-Klassenleitungen übernommen wird.

#### **Lernaufgaben - Padlet**

An den Schultagen erhalten die Schülerinnen und Schüler jeweils Aufgaben, die sie an den Distanztagen bearbeiten müssen. Für die Eltern und die Kinder, die den Unterricht nicht besuchen können, werden diese Aufgaben weiterhin ins Padlet eingestellt.

### Pausen

Die Pausen finden versetzt statt:

Klasse 1 und 2:

- 9.45 Uhr – 9.55 Uhr Frühstückspause auf dem Schulhof
- 9.55 Uhr – 10.15 Uhr Hofpause
- 11.30 Uhr – 11.45 Uhr Spiel -Vorlese ... Pause



## Konzept zum Wechselunterricht ab dem 22.02.2021 der Don-Bosco-Schule

- 11.45 Uhr - 12.00 Uhr Hofpause

### Klasse 3 und 4

- 9.15 Uhr – 9.25 Uhr Frühstückspause auf dem Schulhof
- 9.25 Uhr – 9.40 Uhr Hofpause
- 11.30 Uhr – 11.45 Uhr Hofpause
- 11.45 Uhr - 12.00 Uhr Spiel -Vorlese ... Pause

### Die zweite Pause wird verlängert

- Einheitliche Zeitstrukturen
- Zeit für Sozialkontakte
- Längere Zeit in der Schule, ggf. Entlastung der Betreuung/der Familien.

### Die Frühstück

- wird, wenn das Wetter es zulässt, auf dem Schulhof eingenommen, um so das Infektionsrisiko durch die abgesetzten Masken möglichst gering zu halten.

### Hygieneregeln

1. Es gilt eine Maskenpflicht auf dem Gelände und im Gebäude der Schule, sowohl für die Kinder als auch für Erwachsene. Das bedeutet, dass die Kinder durchgängig ihre Mund-Nasen-Bedeckung tragen werden. Deshalb benötigen sie pro Schultag mindestens zwei, evtl. auch drei saubere Masken. Gemäß der neuen Coronabetreuungsordnung sind in der Schule medizinische Masken vorgeschrieben, Grundschulkinder können weiterhin ihre Alltagsmasken tragen, wenn ihnen die medizinischen Masken nicht passen.
2. Die Kinder werden sich zu bestimmten Zeiten und Anlässen (Pause, Frühstück, Raumwechsel, ...) die Hände waschen.
3. Durch die Halbierung der Gruppen werden die Klassenräume so gestaltet, dass ein möglichst großer Abstand eingehalten werden kann.
4. Die Räume werden regelmäßig, möglichst dauerhaft gelüftet.
5. Wir werden weiterhin die Laufwege innerhalb des Gebäudes lenken, so dass möglichst wenig Begegnung und Kontakt stattfindet.
6. Die Anwesenheit wird mit Hilfe von täglich geführten Listen sowohl im Unterricht als auch in der Betreuung nachgewiesen; zusätzlich werden Sitzpläne erstellt.



## Konzept zum Wechselunterricht ab dem 22.02.2021 der Don-Bosco-Schule

7. Es gilt immer noch ein Betretungsverbot für das Schulgelände, so dass es nur mit dringenden/dienstlichen Anliegen betreten werden darf.

### **Betreuung**

An den Nicht-Unterrichtstagen

- kommen die Kinder bis ca. 8.30 Uhr ins Betreuungshaus und werden dort betreut.

An den Unterrichtstagen

- bleiben die Kinder, die an der Betreuung teilnehmen sollen, im Anschluss an den Unterricht in ihren Klassenräumen.

Die Betreuung wird vom Betreuungsteam übernommen und endet um 15 Uhr.

### **Hygieneregeln für die Lehrer\*innen**

- LuL müssen medizinische Masken tragen. Eine kleine Lieferung von FFP2-Masken ist in der Schule angekommen und verteilt; weitere sind angekündigt.
- Die große Pause wird ggf. in der Bücherei abgehalten, Ansammlungen, z.B. am Kopierer müssen verhindert werden.
- Fr. Dr. Rosenberger plant, einmal in der Woche zur Abnahme des Schnelltests zu kommen.
- Es werden Desinfektionstücher und – spray besorgt.

### **Rechtliche Grundlagen:**

**CoronaSchVO vom 7. Januar 2021 (in der ab dem 22. Februar 2021 gültigen Fassung):**

[https://www.mags.nrw/sites/default/files/asset/document/210219\\_coronaschvo\\_ab\\_22.02.2021\\_lesefassung\\_mit\\_markierungen.pdf](https://www.mags.nrw/sites/default/files/asset/document/210219_coronaschvo_ab_22.02.2021_lesefassung_mit_markierungen.pdf), entnommen am 20.02.2021

**CoronaBetrVO vom 7. Januar 2021 (in der ab dem 22. Februar 2021 gültigen Fassung):**

[https://www.mags.nrw/sites/default/files/asset/document/210219\\_coronabetrvo\\_ab\\_22.02.2021\\_lesefassung\\_mit\\_markierungen.pdf](https://www.mags.nrw/sites/default/files/asset/document/210219_coronabetrvo_ab_22.02.2021_lesefassung_mit_markierungen.pdf), entnommen am 20.02.2021